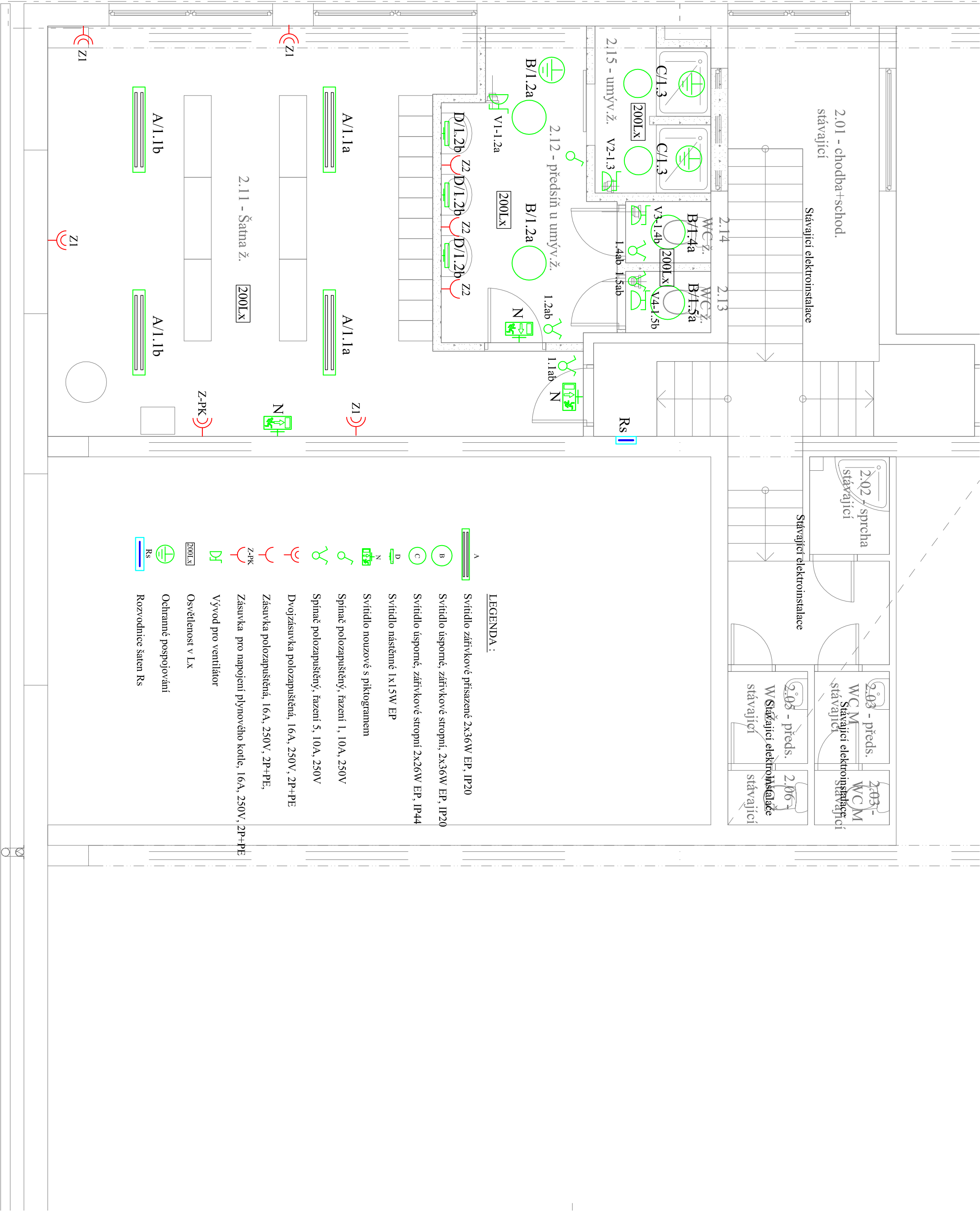


řešené šatny a soc. zařízení



řešené šatny


stávající část

Tento projekt byl vypracován v rozsahu pro potřeby stavebního řízení !!
Detailní řešení je předmětem dalšího stupně projektové dokumentace

POZNÁMKA :
PROVOZNÍ SOUSTAVA : **3 + PE + N, 50Hz, 400/230V, TN - S**
OVLÁDÁNÍ : **1 + PE + N, 50Hz, 230V, TN - S**
OCHRANA PŘED NEBEZPEČNÝM DOTYKOVÝM NAPĚTÍM JE NAVRŽENA
DLE ČSN 33 2000-4-41 ED 2 A NOREM ČSN SOUVISEJÍCÍCH, T.J. OCHRANOU
AUTOMATICKÝM ODPOJENÍM OD ZDROJE, OCHRANNÝM POSPOJOVÁNÍM
A PROUDOVÝM CHRÁNIČEM.

LEGENDA :

- A** Svitidlo zářivkové přisazené 2x36W EP, IP20
- B** Svitidlo úsporné, zářivkové stropní, 2x36W EP, IP20
- C** Svitidlo úsporné, zářivkové stropní 2x26W EP, IP44
- D** Svitidlo nástenné 1x15W EP
- N** Svitidlo nouzové s pikogramem
- Z1** Spínač polozapuštěný, řazení 1, 10A, 250V
- Z-PK** Spínač polozapuštěný, řazení 5, 10A, 250V
- Z-PK** Dvojzásuvka polozapuštěná, 16A, 250V, 2P+PE
- Z-PK** Zásuvka polozapuštěná, 16A, 250V, 2P+PE,
- Z-PK** Zásuvka pro napojení plynového kotle, 16A, 250V, 2P+PE
- Z-PK** Vývod pro ventilátor
- Z-PK** Osvětlenost v Lx
- Z-PK** Ochranné pospojování
- Z-PK** Rozvodnice šaten Rs

IPROS s. r. o.		Tyršova 2076, 256 01Benešov, tel. 317 721 655, 317 728 348, e-mail: ipros@iprosbn.cz,			
<hr/>					
Zodp. projektant :		Ing. Miroslav Frantes			
<hr/>					
Autor návrhu :		Ing. Miroslav Michálek			
<hr/>					
Vypracoval:		Pavel Mohr			
<hr/>					
Investor :		EBAS spol. s r.o., Křížkova 1480, 256 01 Benešov			
<hr/>					
Akce :		Rekonstrukce a úpravy ve výrobní hale EBAS Benešov			
<hr/>					
Obsah :		PŮDORYS 2. N.P. ELEKTROINSTALACE			
		Číslo výkresu :		D1.4g	
				E1	